

REUNION DE CONCERTATION

PAB DE TREIGNAC



ORA.
ARCHITECTES



LE PROJET EN BREF

POURQUOI CETTE MISSION ?

La commune de Treignac s'engage dans une démarche globale de revitalisation de son centre-bourg, afin d'en renforcer l'attractivité, d'améliorer le cadre de vie et de valoriser son patrimoine exceptionnel.

L'objectif est de redonner vitalité et cohérence aux espaces publics, de faciliter les déplacements entre les différents pôles de vie et de soutenir les commerces et services de proximité.



UNE APPROCHE MULTIPLE

Cette étude s'appuie sur une approche croisée. Le travail a consisté à faire dialoguer plusieurs échelles — du territoire au pas de porte — pour comprendre les dynamiques du bourg, ses forces, ses fragilités et ses potentiels.

Cette méthode, déployée dès le diagnostic, a permis de déployer notre propos à travers des thématiques complémentaires : commerces, stationnement, paysage, signalétique, espaces publics, patrimoine et mobilités.



UN PROJET VIVANT ET EVOLUTIF

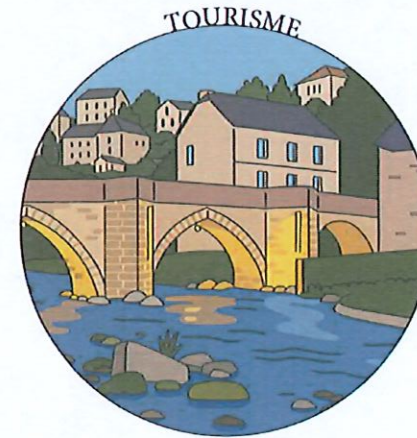
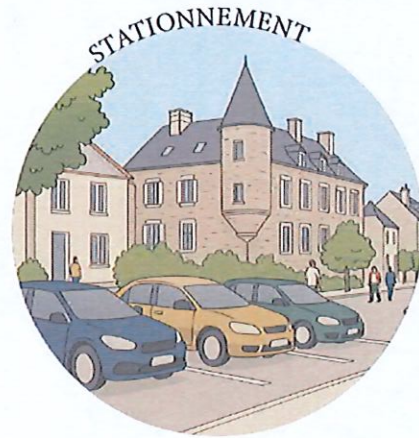
Le travail mené n'a pas pour but de dessiner un projet définitif, mais bien de tracer une direction pour Treignac. Les propositions présentées aujourd'hui traduisent les grandes intentions qui constituent une base de réflexion et de partage, destinée à évoluer avec le temps, les besoins et les opportunités.

Ce document d'orientation est donc vivant : il fixe un cap, mais laisse place à l'adaptation, à l'expérimentation et aux idées nouvelles qui pourront émerger demain.

=

UN BOURG VIVANT, ATTRACTIF ET DURABLE

L'APPROCHE MULTI-THEMATIQUES



LE PERIMETRE



FOCUS • STATIONNEMENT

ATOUTS

- OFFRE IMPORTANTE ET REpondant AUX BESOINS
- PAS DE SURCHARGE DE STATIONNEMENT
- REPARTITION SATISFAISANTE DES PLACES À STATUT PARTICULIER

FAIBLESSES

- RELIEF IMPORTANT QUI EMPECHENT DE SE GARER LOIN
- MANQUE DE SIGNALÉTIQUE PARKING
- ABSENCE DE CRAINTE POUR STATIONNEMENT ILLICITE

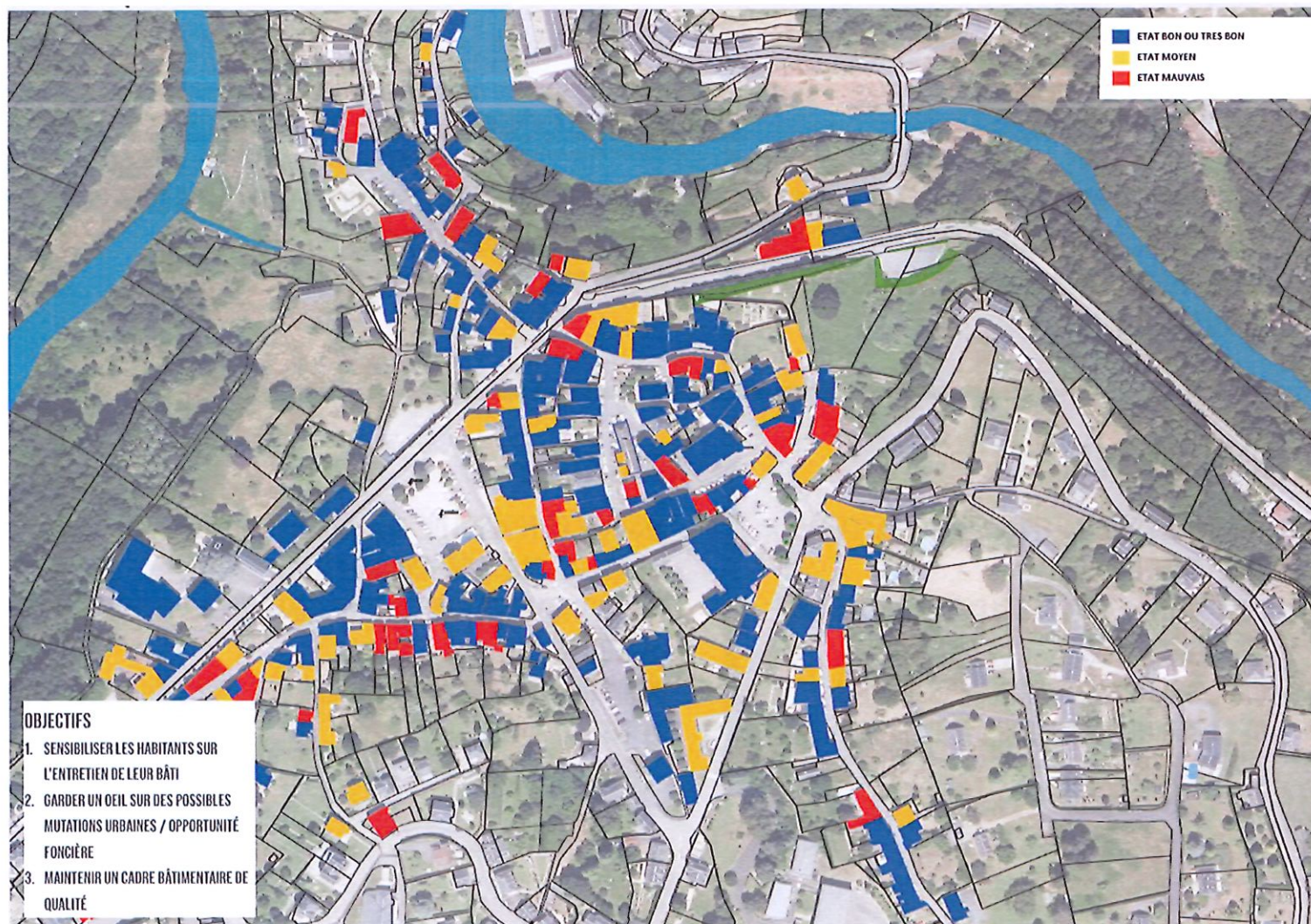
OPPORTUNITES

- POSSIBILITES DE MATERIALISER DES PLACES SUPPLEMENTAIRES
- POSSIBILITE DE REGULER SI CONTROLE RENFORCÉ POUR LE RESPECT
- UNE CAPACITÉ D'ABSORPTION DES BESOINS DE STATIONNEMENT PAR UNE MEILLEURE RÉPARTITION

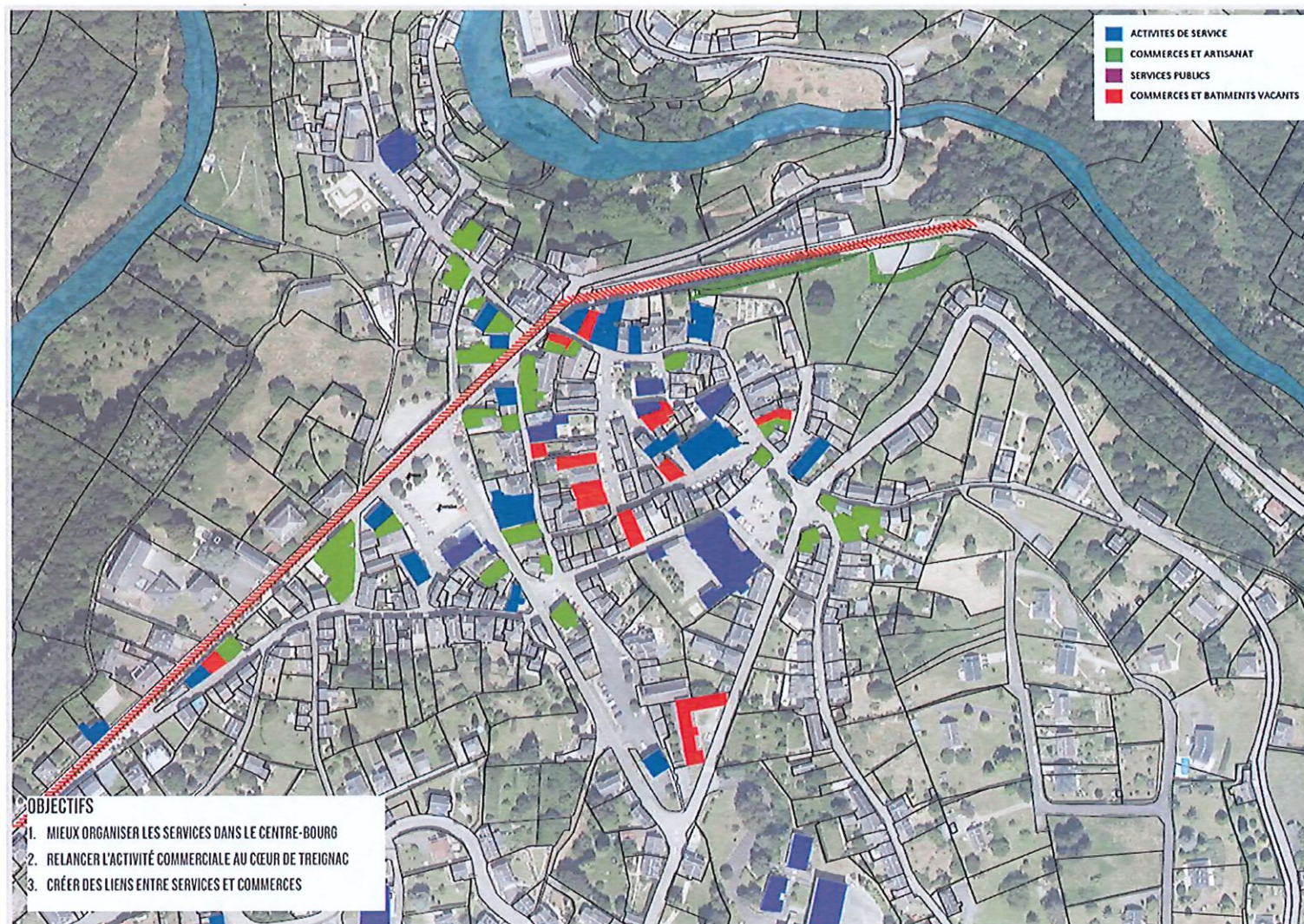
MENACES

- ABSENCE DE FONCIER DISPONIBLE POUR AMENAGER DE NOUVELLES POCHES DE STATIONNEMENT
- UNE HABITUDE DES HABITANTS DE STATIONNER À PROXIMITÉ IMMÉDIATE
- COMPORTEMENTS GENANTS EN TERME DE STATIONNEMENT ILLICITE

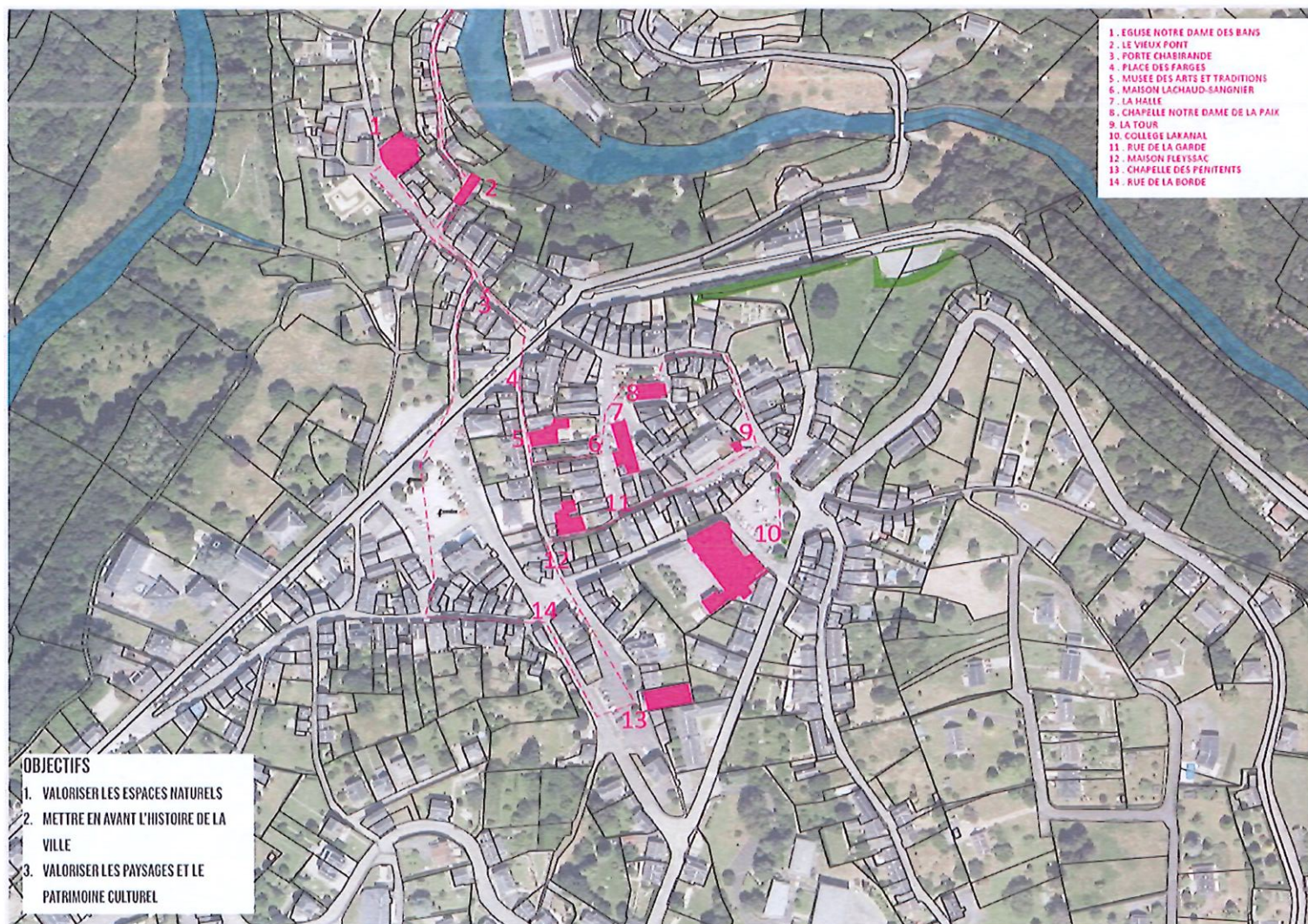
FOCUS • QUALITE DU BATI



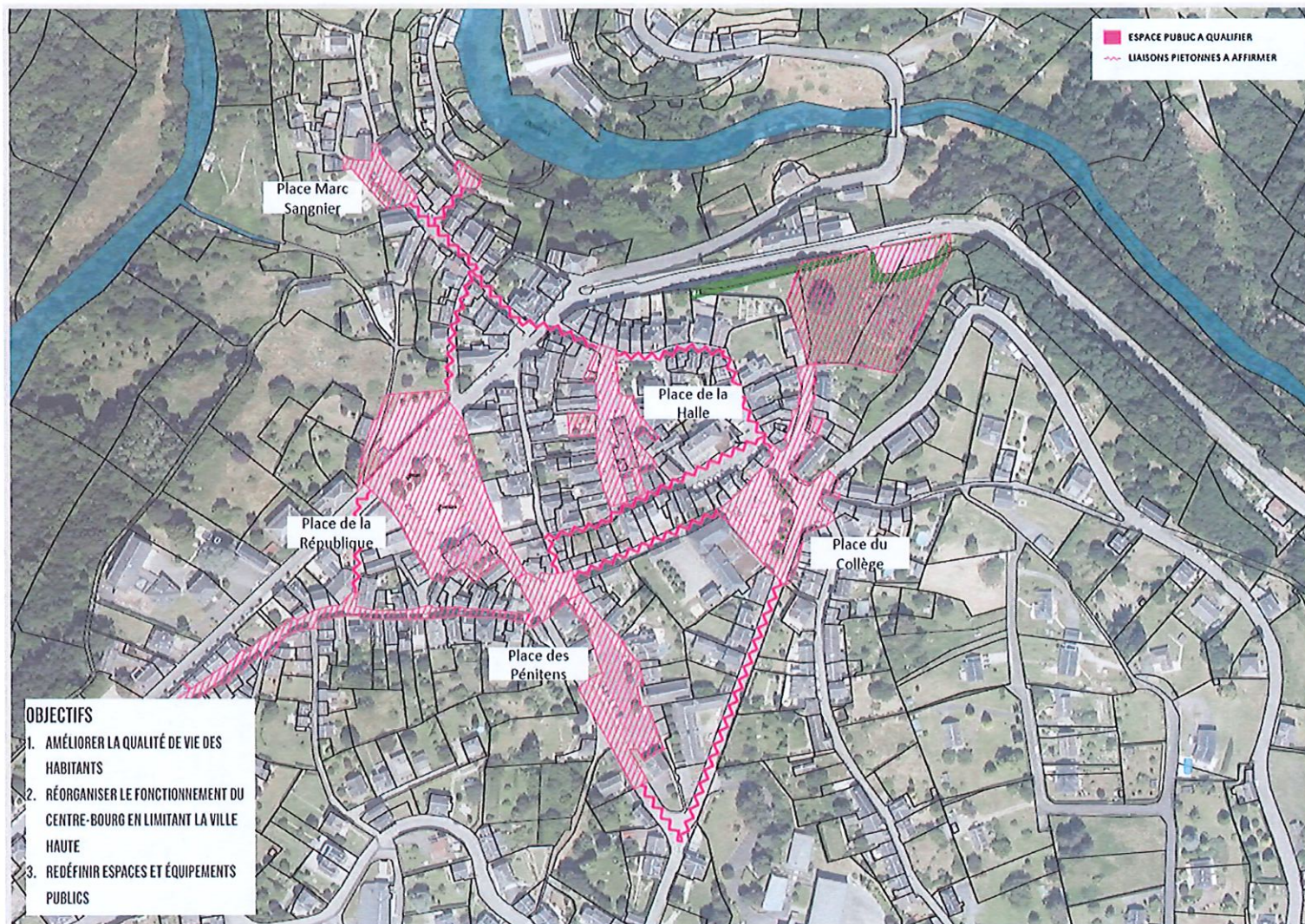
FOCUS • ACTIVITES, COMMERCE, SERVICES



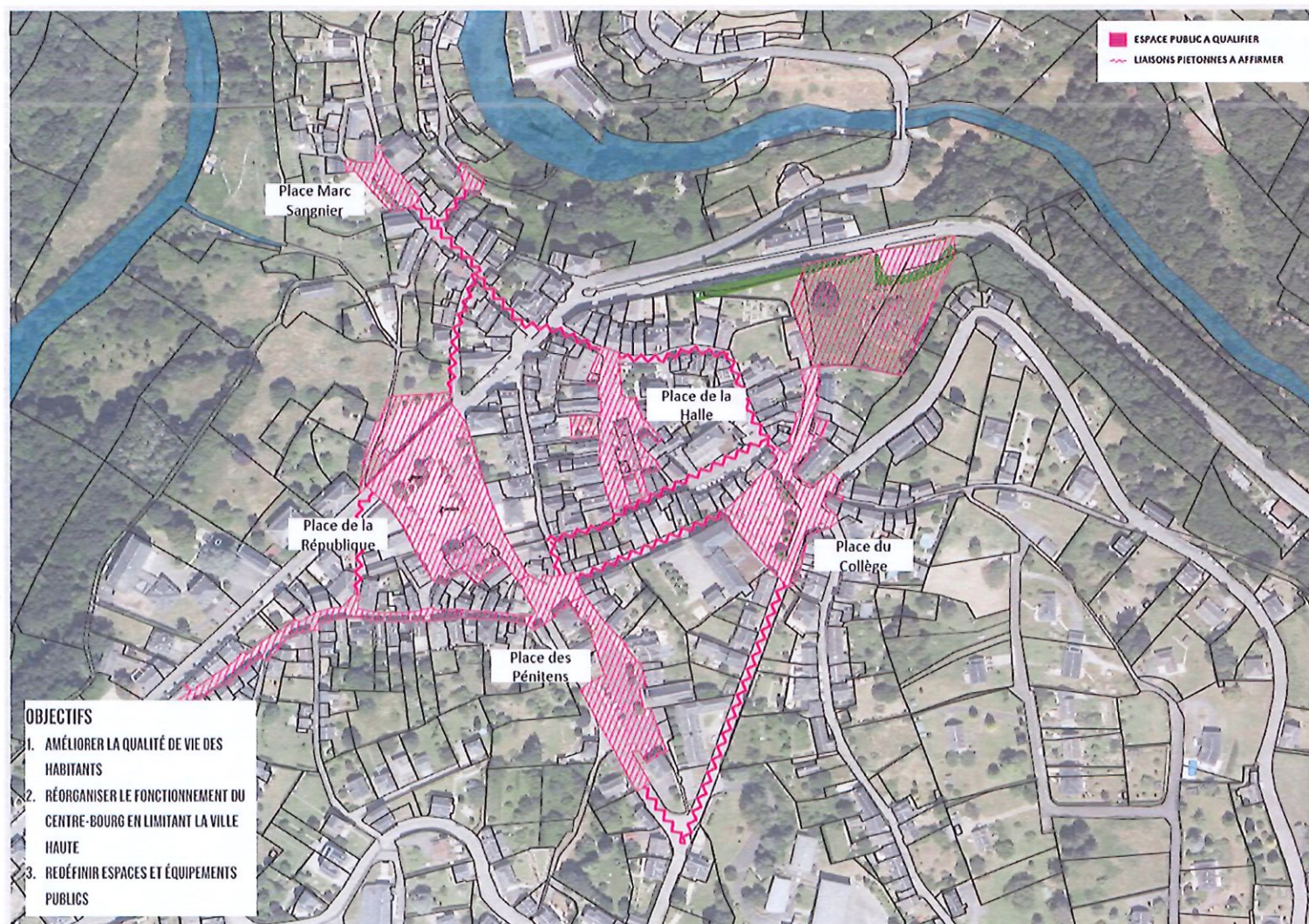
FOCUS • TOURISME



FOCUS • ESPACES PUBLICS MAJEURS ET LIEN

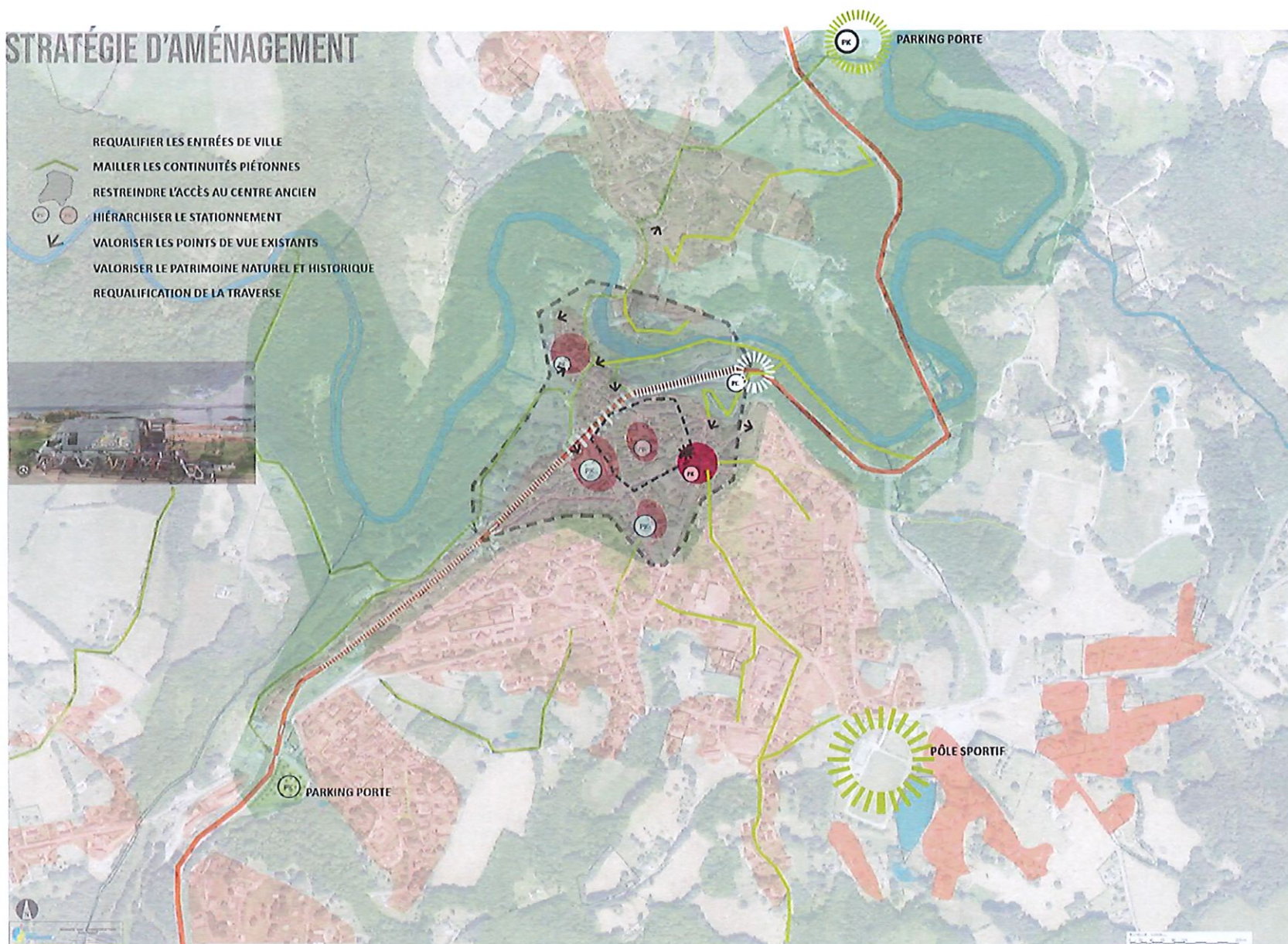


FOCUS • ESPACES PUBLICS MAJEURS ET LIEN



STRATÉGIE D'AMÉNAGEMENT

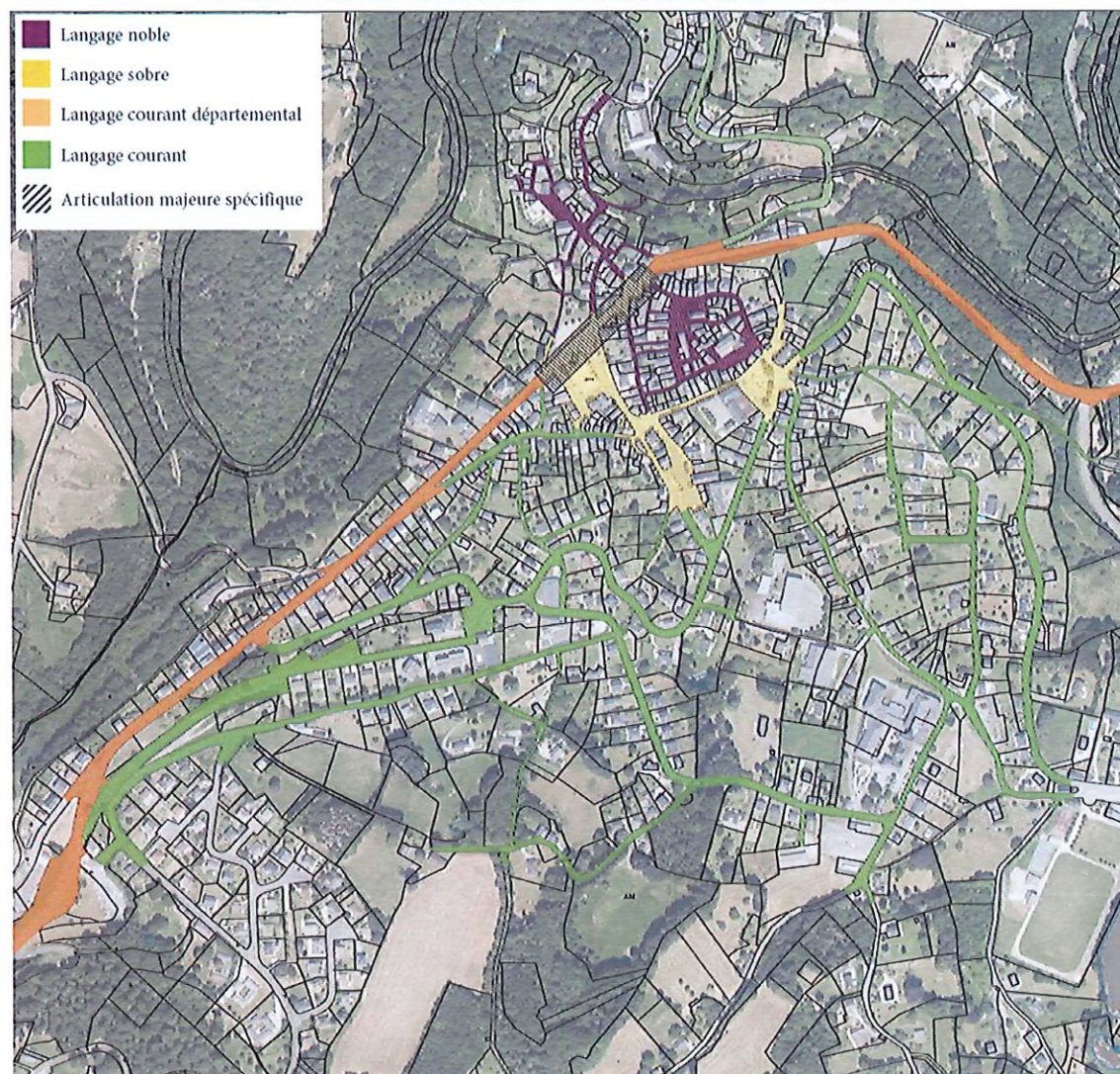
- REQUALIFIER LES ENTRÉES DE VILLE
- MAILLER LES CONTINUITÉS PIÉTONNES
- RESTREINDRE L'ACCÈS AU CENTRE ANCIEN
- HIÉRARCHISER LE STATIONNEMENT
- VALORISER LES POINTS DE VUE EXISTANTS
- VALORISER LE PATRIMOINE NATUREL ET HISTORIQUE
- REQUALIFICATION DE LA TRAVERSE



SECTEURS D'ETUDES PRIORISEES



LES PRINCIPES D'AMENAGEMENT



LES PRINCIPES D'AMENAGEMENT



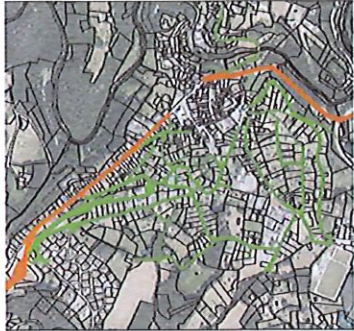
Langage courant

Le langage courant vise à employer des solutions relativement économiques, y compris sur les abords en espaces naturels (noues et fossés). Si la solution se veut plus économique en termes de matériaux utilisés, le dessin se doit d'être soigné et en accord avec les portions d'espaces publics traité avec un langage supérieur.

Les principes de composition veilleront à optimiser les espaces, par exemple en proposant un aménagement asymétrique (trottoir d'un côté, fossé ou noue de l'autre).

Limiter les espaces bitumés constitue un principe de base tout en s'assurant qu'une gestion simple et efficiente est garantie.

LES PRINCIPES D'AMENAGEMENT

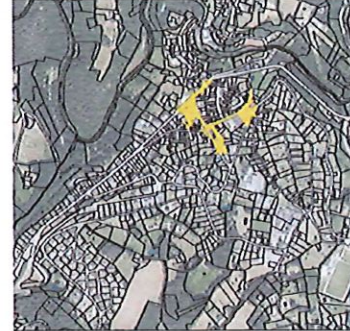


Langage courant

Le langage courant vise à employer des solutions relativement économiques, y compris sur les abords en espaces naturels (noues et fossés). Si la solution se veut plus économique en termes de matériaux utilisés, le dessin se doit d'être soigné et en accord avec les portions d'espaces publics traité avec un langage supérieur.

Les principes de composition veilleront à optimiser les espaces, par exemple en proposant un aménagement asymétrique (trottoir d'un côté, fossé ou noue de l'autre).

Limiter les espaces bitumés constitue un principe de base tout en s'assurant qu'une gestion simple et efficace est garantie.

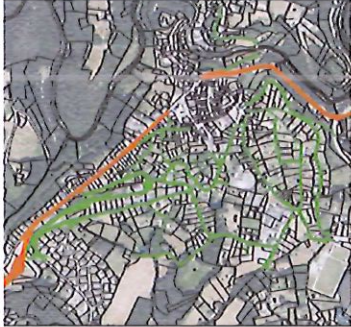


Langage sobre

Le langage sobre a pour objectif de mobiliser des matériaux relativement qualitatifs pour les espaces piétons et les espaces en pied de façade en priorité et des matériaux plus économiques sur les parties circulées par les véhicules.

Il convient de porter une attention particulière aux espaces d'articulation, notamment ceux avec les espaces traités en « langage noble » afin d'assurer une bonne greffe.

LES PRINCIPES D'AMENAGEMENT



Langage courant

Le langage courant vise à employer des solutions relativement économiques, y compris sur les abords en espaces naturels (noues et fossés). Si la solution se veut plus économique en termes de matériaux utilisés, le dessin se doit d'être soigné et en accord avec les portions d'espaces publics traité avec un langage supérieur.

Les principes de composition veilleront à optimiser les espaces, par exemple en proposant un aménagement asymétrique (trottoir d'un côté, fossé ou noue de l'autre).

Limiter les espaces bitumés constitue un principe de base tout en s'assurant qu'une gestion simple et efficiente est garantie.



Langage sobre

Le langage sobre a pour objectif de mobiliser des matériaux relativement qualitatifs pour les espaces piétons et les espaces en pied de façade en priorité et des matériaux plus économiques sur les parties circulées par les véhicules.

Il convient de porter une attention particulière aux espaces d'articulation, notamment ceux avec les espaces traités en «langage noble» afin d'assurer une bonne greffe.



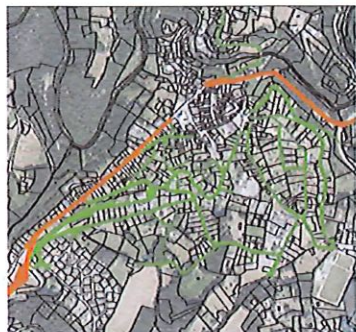
Langage noble

Le langage noble exige des matériaux et une mise en œuvre de haute qualité, à la hauteur de l'importance des places et rues majeures de Treignac.

Sur certains espaces spécifiques, une liberté est donnée dans le choix des matériaux, des dimensions et des calepinages pour répondre à un besoin particulier, notamment en ce qui a trait à la mise en valeur du patrimoine bâti.

L'utilisation de moyens importants et le degré de liberté toléré ne doivent cependant pas venir, globalement, à l'encontre de la cohérence d'ensemble (homogénéité de matériaux, des teintes...).

LES PRINCIPES D'AMENAGEMENT

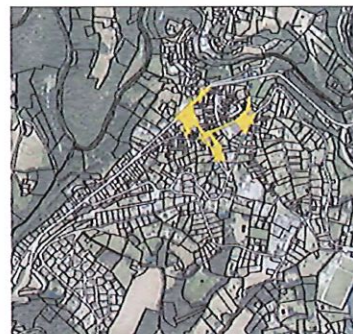


Langage courant

Le langage courant vise à employer des solutions relativement économiques, y compris sur les abords en espaces naturels (noues et fossés). Si la solution se veut plus économique en termes de matériaux utilisés, le dessin se doit d'être soigné et en accord avec les portions d'espaces publics traité avec un langage supérieur.

Les principes de composition veilleront à optimiser les espaces, par exemple en proposant un aménagement asymétrique (trottoir d'un côté, fossé ou noue de l'autre).

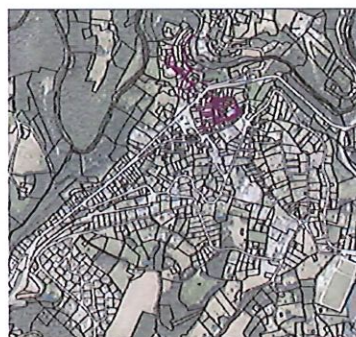
Limitier les espaces bitumés constitue un principe de base tout en s'assurant qu'une gestion simple et efficace est garantie.



Langage sobre

Le langage sobre a pour objectif de mobiliser des matériaux relativement qualitatifs pour les espaces piétons et les espaces en pied de façade en priorité et des matériaux plus économiques sur les parties circulées par les véhicules.

Il convient de porter une attention particulière aux espaces d'articulation, notamment ceux avec les espaces traités en «langage noble» afin d'assurer une bonne greffe.



Langage noble

Le langage noble exige des matériaux et une mise en œuvre de haute qualité, à la hauteur de l'importance des places et rues majeures de Treignac.

Sur certains espaces spécifiques, une liberté est donnée dans le choix des matériaux, des dimensions et des calepinages pour répondre à un besoin particulier, notamment en ce qui a trait à la mise en valeur du patrimoine bâti.

L'utilisation de moyens importants et le degré de liberté toléré ne doivent cependant pas venir, globalement, à l'encontre de la cohérence d'ensemble (homogénéité de matériaux, des teintes...).

LES INTRANTS



La nature



Les usages



Les mobilités

LES MATERIAUX

Matériaux courants



caniveau pierre reconstituée



Béton désactivé / balayé Trottoir
et/ou seuil



Stabilisé renforcé
Trottoir ou placette



Enrobé grenailé / Enrobé clair
Voie



LES MATERIAUX

Matériaux courants



caniveau pierre reconstituée



Béton désactivé / balayé Trottoir et/ou seuil



Stabilisé renforcé Trottoir ou placette



Enrobé grenailé / Enrobé clair Voie

Matériaux sobres



Bordure et caniveau pierre reconstituée



Béton désactivé



Stabilisé renforcé Trottoir uniquement



Pavés granit zones spécifiques type : articulation / plateau, (...) ou éléments singuliers : caniveau, ... par petites touches



Enrobé grenailé / Enrobé clair Voie

LES MATERIAUX

Matériaux courants



Caniveau pierre reconstituée



Béton désactivé / balayé Trottoir et/ou seuil



Stabilisé renforcé Trottoir ou placette



Enrobé grenailé / Enrobé clair Voie

Matériaux sobres



Bordure et caniveau pierre reconstituée



Béton désactivé



Stabilisé renforcé Trottoir uniquement



Pavés granit zones spécifiques type : articulation / plateau, (...) ou éléments singuliers : caniveau, ... par petites touches



Enrobé grenailé / Enrobé clair Voie

Matériaux nobles



Bordures et marches pierre granit



Dallage pierre granit Trottoir ou voie à vocation piétonne



Pavés granit Trottoir ou voie (notamment plateaux et trottoirs traversants)



Caniveau granit

LE MOBILIER

LANGAGE NOBLE

gamme supérieure
grille d'arbre
éléments spécifiques

LANGAGE SOBRE

gamme de base ou supérieure
pied d'arbre stabilisé ou planté

LANGAGE COURANT

gamme nature / base
pied d'arbre stabilisé ou planté

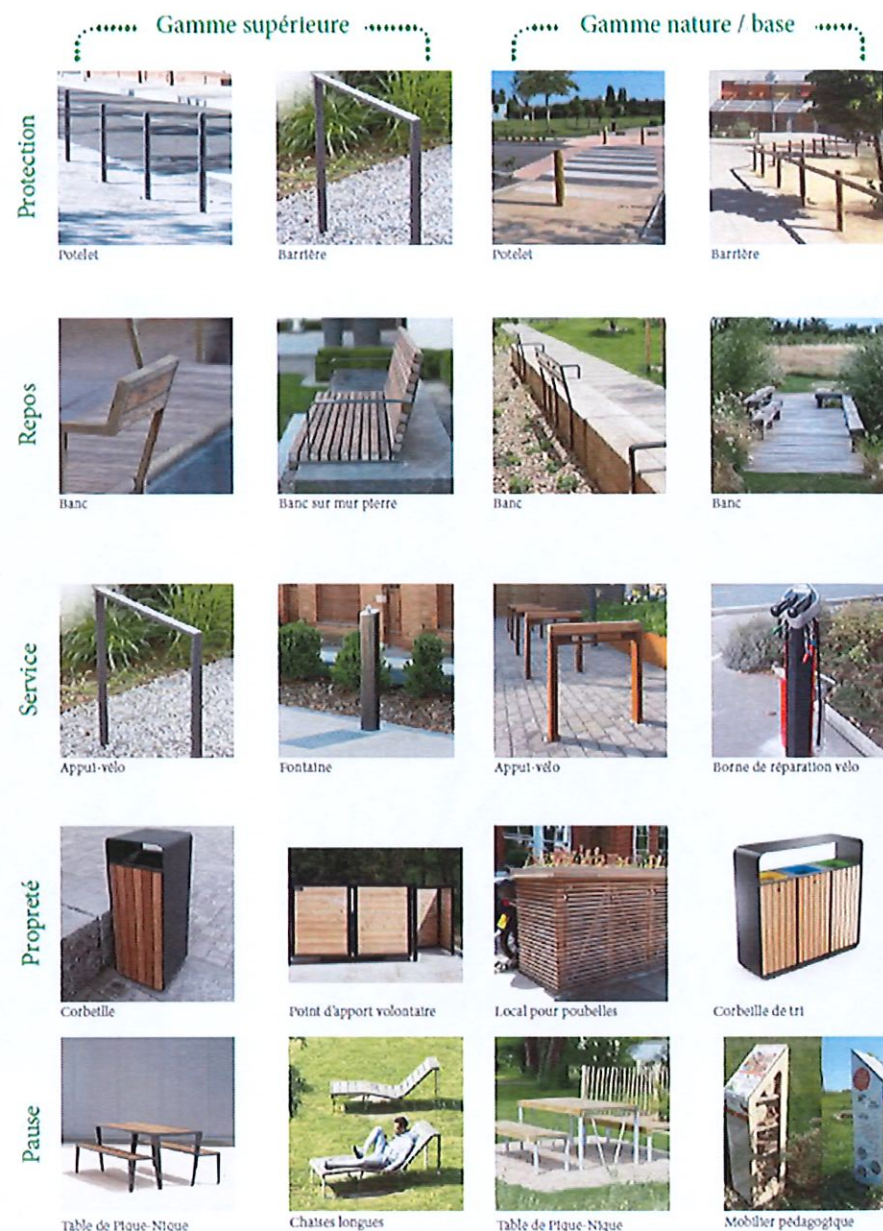
LES TEINTES



Le choix de la teinte s'inscrit dans une volonté d'unité du mobilier urbain et de sobriété.

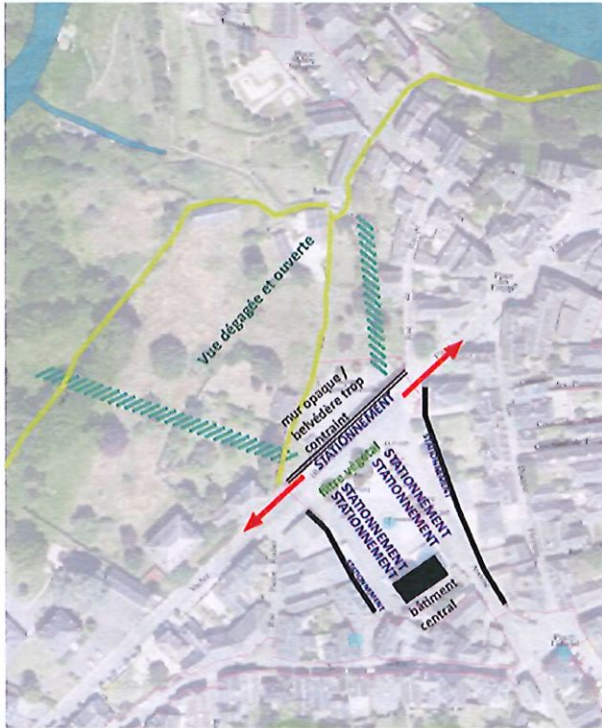
La teinte des mobiliers sera gris anthracite soit RAL 7016.

Sur certains espaces publics majeurs, une certaine souplesse est autorisée pour proposer du mobilier urbain spécifique pour répondre à l'objectif d'unicité (mobilier sur-mesure, artistique, etc.).



ET SUR LES ESPACES , CA DONNE QUOI? PLACE DE LA REPUBLIQUE

EXISTANT

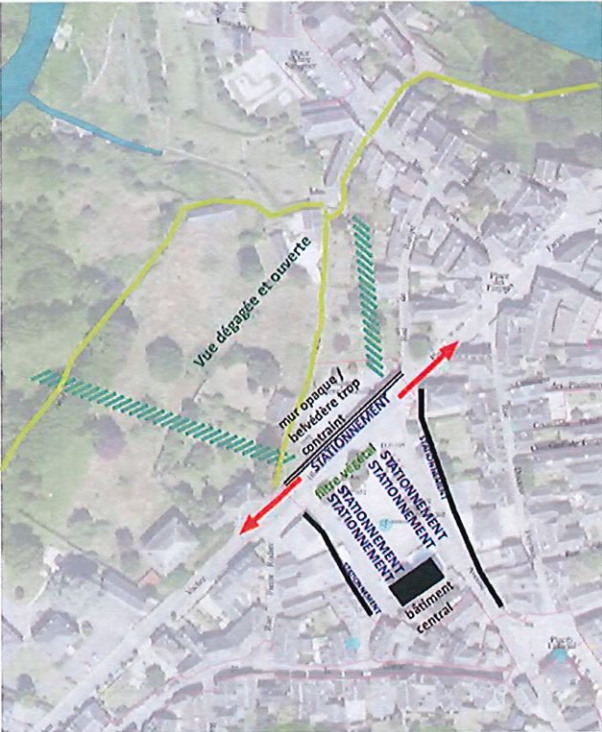


PROJET



ET SUR LES ESPACES , CA DONNE QUOI? PLACE DE LA REPUBLIQUE

EXISTANT



PROJET



ACTIONS/PROGRAMME

- Faire de cette place l'espace public majeur
- Marqueur de «l'entrée» de Treignac
- Redonner un caractère végétal à cette place en écho à son histoire
- Participer à la mise en valeur du bâtiment de l'office par le végétal
- Développer une place fonctionnelle et modulaire
- Réorganiser le stationnement
- Dessiner un parvis au bâtiment de l'office de Tourisme
- Redéfinir les largeurs de voies afin d'élargir des surfaces disponibles aux commerces avoisinants (terrasses)
- 25 places

ET SUR LES ESPACES , CA DONNE QUOI? PLACE DE LA REPUBLIQUE

EXISTANT



PROJET

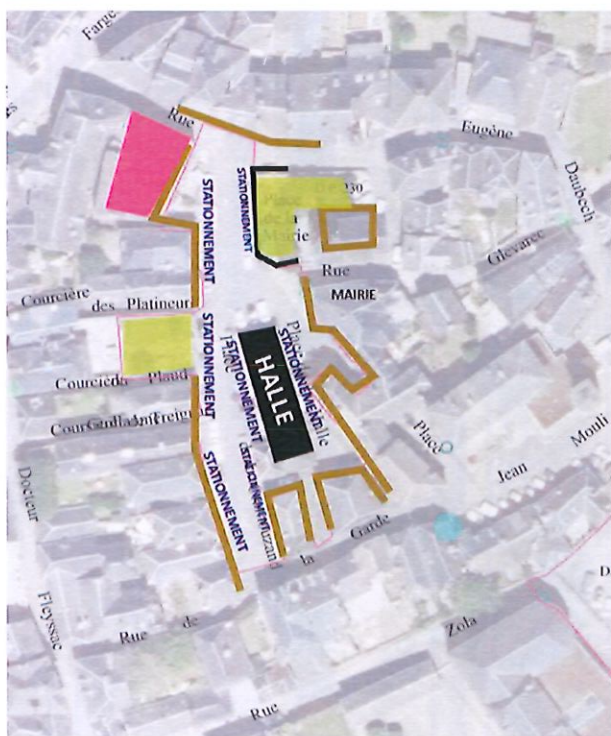


ET SUR LES ESPACES , CA DONNE QUOI?
PLACE DE LA REPUBLIQUE

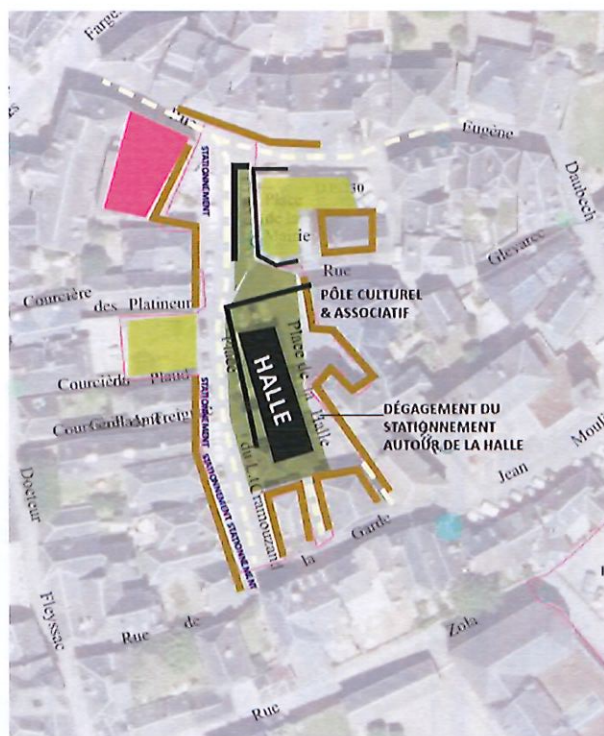


ET SUR LES ESPACES , CA DONNE QUOI? PLACE DE LA HALLE

EXISTANT

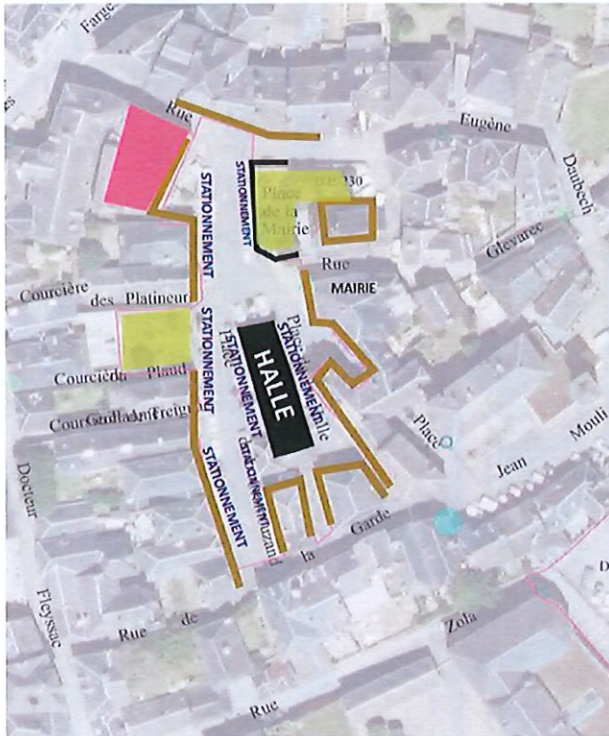


PROJET

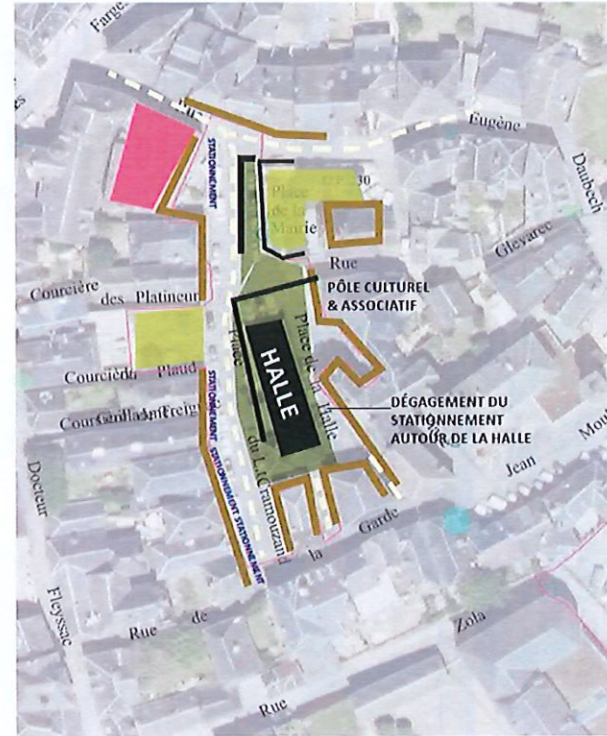


ET SUR LES ESPACES , CA DONNE QUOI? PLACE DE LA HALLE

EXISTANT



PROJET



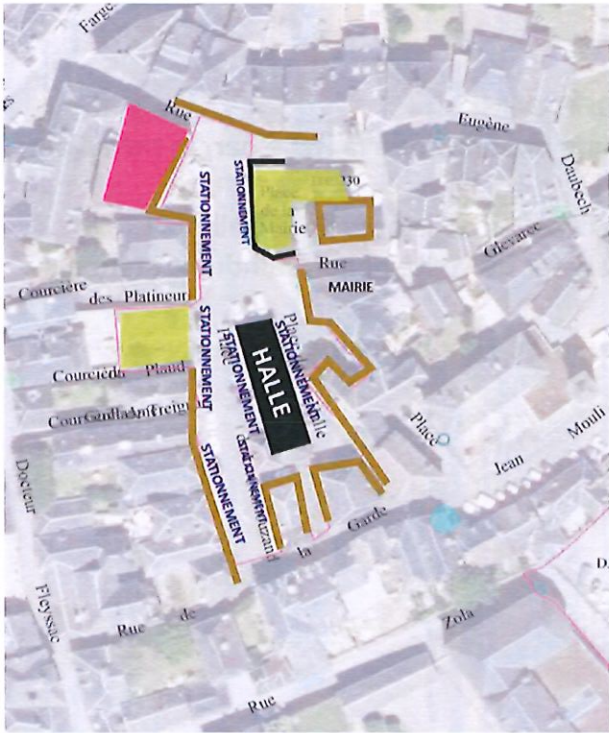
ACTIONS /PROGRAMME

- Redonner une importance à la Halle par un travail de socle
- Mettre en scène les pourtours de la Halle
- Limiter la largeur de voirie et contraindre le stationnement
- Travail altimétrique pour sublimer les dénivelés
- 10 places

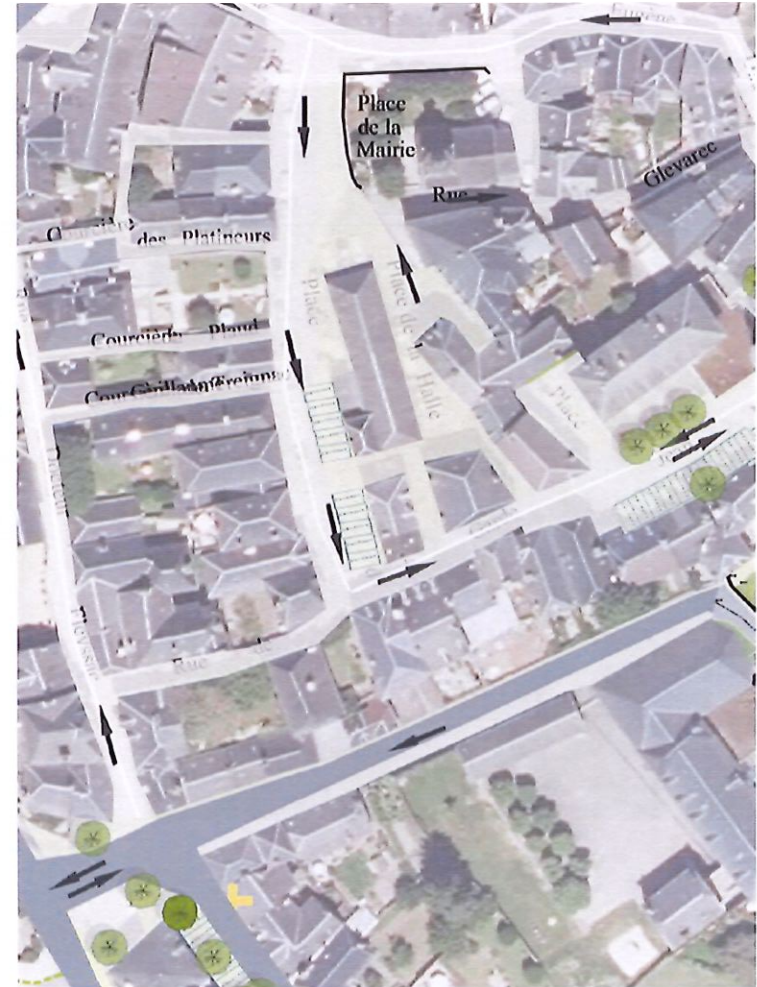
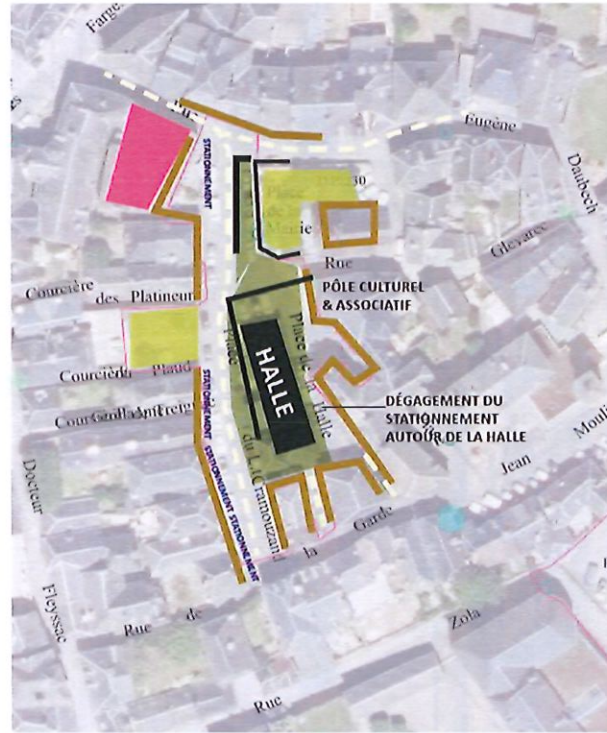
ET SUR LES ESPACES , CA DONNE QUOI?

PLACE DE LA HALLE

EXISTANT



PROJET

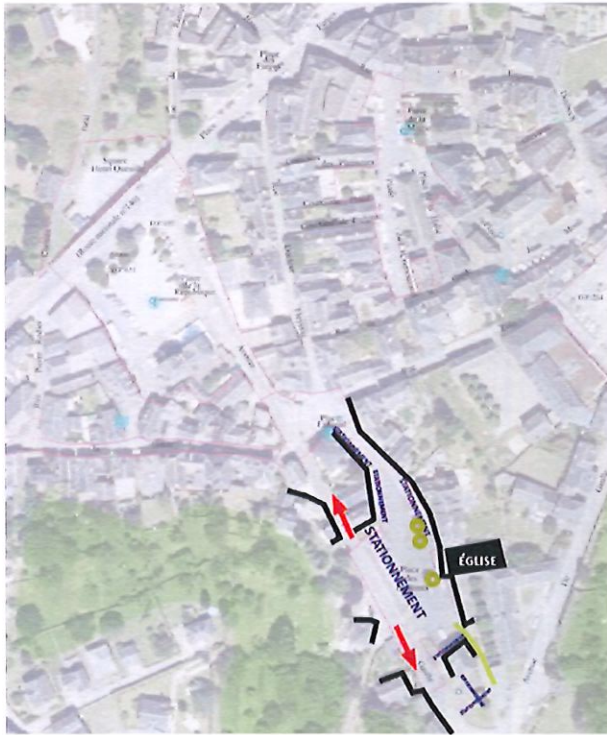


**ET SUR LES ESPACES , CA DONNE QUOI?
PLACE DE LA HALLE**

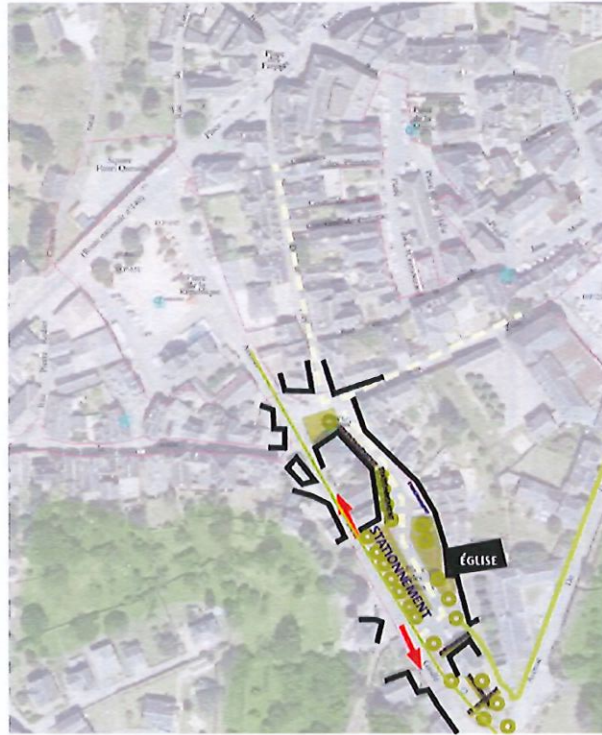


ET SUR LES ESPACES , CA DONNE QUOI? PLACE DES PENITENTS

EXISTANT

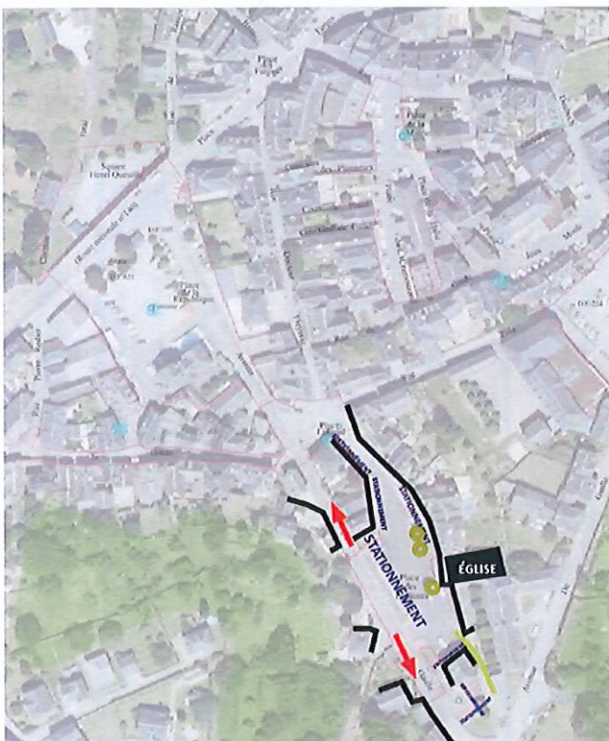


PROJET

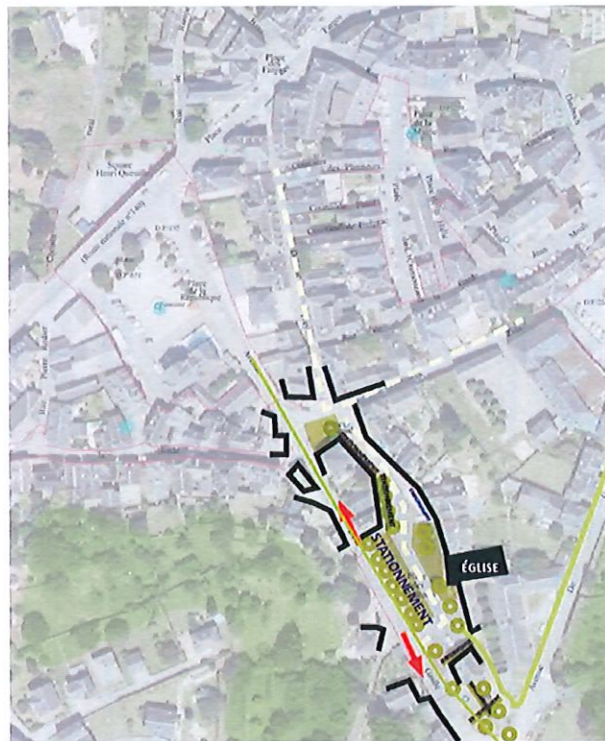


ET SUR LES ESPACES , CA DONNE QUOI? PLACE DES PENITENTS

EXISTANT



PROJET



ACTIONS / PROGRAMME

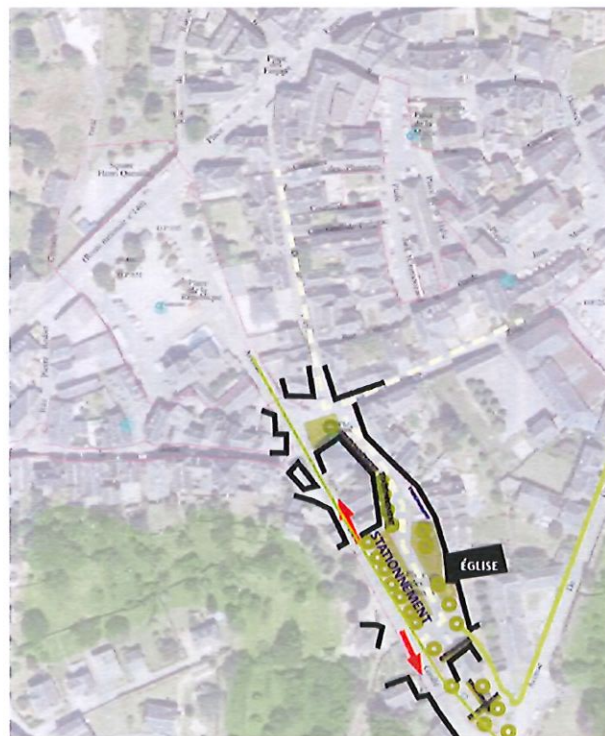
- Réorganiser les flux et l'équilibre piéton/voiture
- Désimperméabiliser l'espace
- Développer des lignes végétales participant à la mise en valeur du patrimoine architectural présent sur site
- Participer à la mise en valeur du bâtiment de l'office par le végétal
- Limiter le stationnement sur la partie Ouest et développer un piétonnier à l'Est
- Réorganiser le stationnement
- 23 places

ET SUR LES ESPACES , CA DONNE QUOI? PLACE DES PENITENTS

EXISTANT



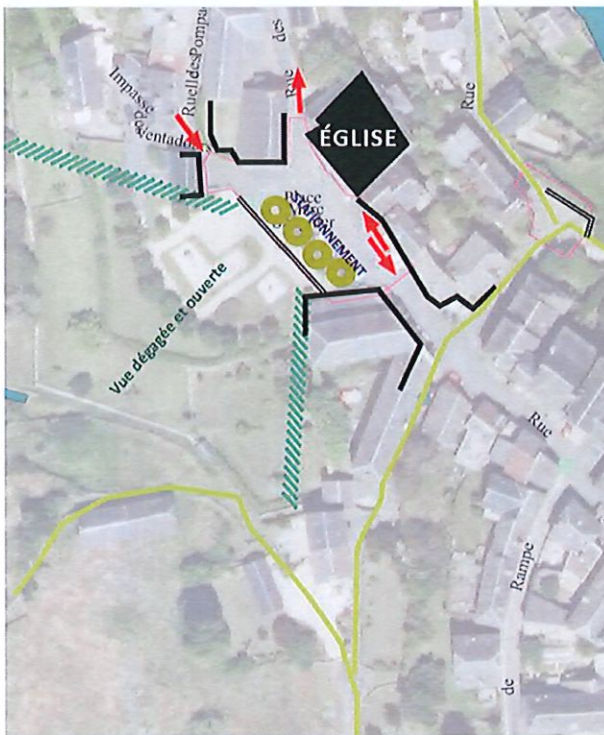
PROJET



**ET SUR LES ESPACES , CA DONNE QUOI?
PLACE DES PENITENTS**



EXISTANT

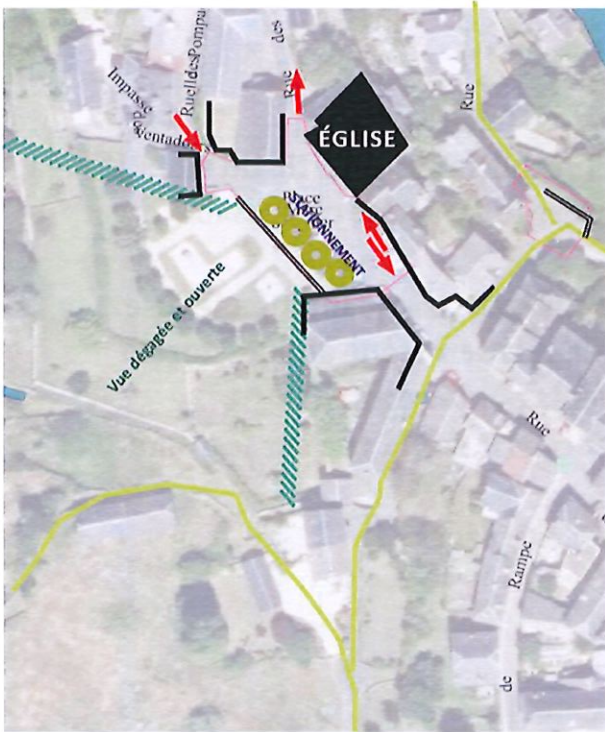


An aerial photograph of a residential area in Saint-Denis de la Rivière, Quebec. A black polygon labeled "ÉGLISE" is located near the top center. To its left is a yellow-shaded rectangular area labeled "PARKING PROPOSÉ". Several streets are shown: "Rue des" at the top, "Impasse Ventados" to the left, "Rue de Rampe" at the bottom right, and "Rue de" at the bottom. A green hatched area is labeled "Vue dégagée et ouverte". Red arrows indicate traffic flow or sightlines. The map includes building footprints, trees, and a road network.

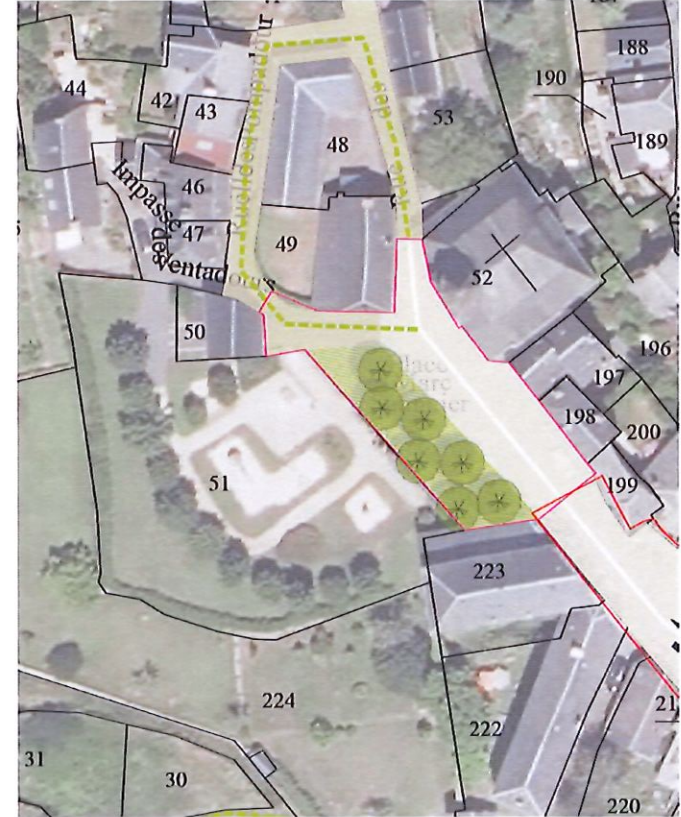
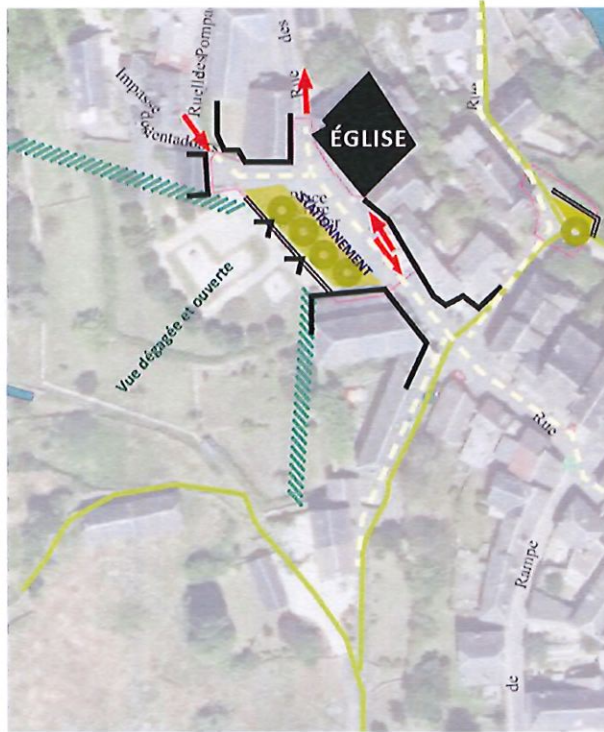
- Désimperméabiliser une partie du site pour gommer le caractère carrossable du lieu
- Redonner un «parvis» qualitatif à l'église
- Travailler la mise en scène architecturale des bâtiments par le végétal
- Dégager et ouvrir sur la vue sur le grand paysage
- Possibilité de 6 places

ET SUR LES ESPACES , CA DONNE QUOI? PLACE MARC SANGNIER

EXISTANT



PROJET



ET SUR LES ESPACES , CA DONNE QUOI?
PLACE MARC SANGNIER



ET SUR LES ESPACES , CA DONNE QUOI?

PARKING ENTREE OUEST

ACTIONS /PROGRAMME

- Valoriser un espace résiduel en aire d'accueil véhicules
- Rester dans un langage champêtre dans la définition des matériaux
- Faire écho à un parking paysager
- Participer à la mise en valeur paysagère lorsque le parking n'est pas ou peu utilisé
- Proposer une aire de stationnement à l'entrée Ouest pour dédensifier le centre en période estivale
- Plus largement, favoriser le développement des mobilités douces dans le centre-bourg
- 100 places

ET SUR LES ESPACES , CA DONNE QUOI? PARKING ENTREE OUEST

ACTIONS /PROGRAMME

- Valoriser un espace résiduel en aire d'accueil véhicules
- Rester dans un langage champêtre dans la définition des matériaux
- Faire écho à un parking paysager
- Participer à la mise en valeur paysagère lorsque le parking n'est pas ou peu utilisé
- Proposer une aire de stationnement à l'entrée Ouest pour dédensifier le centre en période estivale
- Plus largement, favoriser le développement des mobilités douces dans le centre-bourg
- 100 places



**ET SUR LES ESPACES , CA DONNE QUOI?
PARKING ENTREE OUEST**



ET SUR LES ESPACES , CA DONNE QUOI? PARKING ENTREE EST

ACTIONS/PROGRAMME

- Permettre le dessin d'un parking en continuité avec le bourg haut (par le chemin d'accès)
- Réorganiser le stationnement existant par le dessin de places
- Participer à la mise en valeur paysagère lorsque le parking n'est pas ou peu utilisé
- Proposer une aire de stationnement à l'entrée Est pour dédensifier le centre en période estivale
- 20 places

ET SUR LES ESPACES , CA DONNE QUOI? PARKING ENTREE EST

ACTIONS/PROGRAMME

- Permettre le dessin d'un parking en continuité avec le bourg haut (par le chemin d'accès)
- Réorganiser le stationnement existant par le dessin de places
- Participer à la mise en valeur paysagère lorsque le parking n'est pas ou peu utilisé
- Proposer une aire de stationnement à l'entrée Est pour dédensifier le centre en période estivale
- 20 places



**ET SUR LES ESPACES , CA DONNE QUOI?
PARKING ENTREE EST**



